



TREO 1800 SYNERGIC



GENERATORE INVERTER MULTIFUNZIONE SINERGICO PER SALDATURA MIG/MAG, MMA E TIG

Grande flessibilità di utilizzo, e portabilità: queste sono le caratteristiche del generatore di saldatura multifunzione sinergico ad alimentazione monofase TREO 1800 Synergic.

Basato sulla più moderna tecnologia inverter IGBT, è dotato di un controllo digitale completo e professionale, il TREO 1800 Synergic permette di effettuare saldature di alta qualità in MIG/MAG su tutti i materiali, con possibilità di memorizzare fino a 99 JOB personalizzati, garantendo ottime prestazioni anche nella saldatura TIG con innesco tipo "Lift" e nella saldatura ad elettrodo (MMA).

Innovativo, versatile, leggero, facile da trasportare, semplice da utilizzare, TREO 1800 Synergic è un prodotto di altissimo livello tecnologico assolutamente insostituibile per tutti i lavori di manutenzione interna ed esterna, in carrozzeria, agricoltura e nei piccoli interventi di carpenteria leggera.

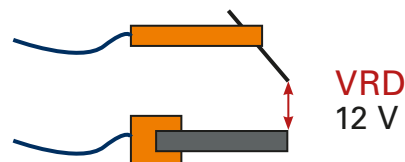


- ▶ Generatore multifunzione con ottime caratteristiche di saldatura in MIG/MAG, MMA e TIG
- ▶ Controllo digitale dei parametri di saldatura con curve sinergiche preimpostate secondo il tipo di materiale, gas e diametro filo utilizzato
- ▶ Possibilità di memorizzare fino a 99 programmi di saldatura (JOB)
- ▶ Semplicità di utilizzo con facile selezione e richiamo dei parametri e dei programmi di saldatura (JOB)
- ▶ Inversione di polarità di serie per la saldatura dei più comuni fili animati con e senza gas
- ▶ Connessione Euro centralizzata della torcia
- ▶ Struttura portante in metallo con pannelli frontali in fibra antiurto
- ▶ Comandi protetti contro urti accidentali
- ▶ Il grado di protezione IP 23 e le parti elettroniche protette dalla polvere, grazie all'innovativo sistema di ventilazione a Tunnel ne consentono l'impiego nei più gravosi ambienti di lavoro
- ▶ Trainafilo professionale a 2 rulli, che garantisce un preciso e costante avanzamento del filo
- ▶ Rulli a doppia cava sostituibili senza l'uso di utensili
- ▶ Alloggiamento per bobine del filo di Ø max. 200 mm
- ▶ Possibilità di utilizzare bobine di filo con Ø 300 mm grazie al Retrofit Kit (Optional).



VRD - VOLTAGE REDUCTION DEVICE

Il VRD riduce la tensione a vuoto a valori inferiori a 12 V, garantendo l'utilizzo della saldatrice in ambienti ad elevato rischio elettrico, così offrendo la massima sicurezza all'operatore.





PANNELLO DI CONTROLLO

- ▶ Regolazione digitale di tutti i parametri di saldatura
- ▶ Amperometro e Voltmetro digitale con memorizzazione dell'ultimo valore (funzione Hold)
- ▶ Display digitale per la preimpostazione e visualizzazione dei parametri saldatura e dei programmi sinergici
- ▶ Selettore: Corrente, Velocità Filo, Spessore, Programma
- ▶ Selettore: Lunghezza d'arco, Tensione, Induttanza elettronica
- ▶ Selettore "processo" di saldatura: MIG/MAG Synergic • MIG/MAG Manual • MMA • TIG DC • JOB
- ▶ Selettore "Ciclo" di saldatura: 2T/4T • "Initial & Crater" • Puntatura • Trattii
- ▶ Controllo dell'inizio e fine del processo di saldatura
- ▶ Prova Gas e avanzamento filo
- ▶ Tasto funzioni speciali

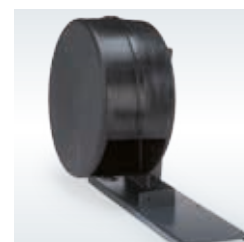
SALDATURA MMA

- ▶ Arc Force regolabile per la selezione della migliore caratteristica dinamica dell'arco di saldatura
- ▶ Hot Start regolabile per migliorare l'innesco con elettrodi particolarmente difficili
- ▶ Funzione Antisticking per evitare l'incollaggio degli elettrodi

SALDATURA TIG

- ▶ Saldatura TIG in corrente continua mediante innesco tipo "Lift" che permette di ridurre al minimo le inclusioni di tungsteno

DATI TECNICI		TREO 1800 SYNERGIC		
		MIG/MAG	TIG	MMA
Alimentazione monofase 50/60 Hz	V $\begin{matrix} +15\% \\ -15\% \end{matrix}$		230	
Potenza assorbita @ I ₂ Max	kVA	7,8	5,9	7,4
Fusibile ritardato (I ₂ @ 100%)	A	16	16	16
Fattore di Potenza / cos ϕ		0,68/0,99	0,67/0,99	0,68/0,99
Rendimento		0,79	0,77	0,81
Tensione secondaria a vuoto	V	59	59	59
Campo di regolazione	A	10 - 175	5 - 175	10 - 150
Corrente utilizzabile al (40°C)	A 100%	100	100	90
	A 60%	115	115	110
	A X%	175 (20%)	175 (20%)	150 (25%)
Fili	Ø mm	0,6 - 1,0	---	---
Bobina	Ø mm	200 max (300 opt.)	---	---
Norme di riferimento		EN 60974-1 • EN 60974-5 • EN 60974-10		
		S		
Grado di Protezione	IP	23 S		
Classe di isolamento		H		
Dimensioni	↗ mm	500		
	→ mm	220		
	↑ mm	425		
Peso	kg	16		



ACCESSORI

- Retrofit KIT per adattare bobine da 300 mm
- Carrello porta bombola

A richiesta tensioni speciali

Questi generatori sono progettati per uso in ambiente industriale EMC (CISPR 11): classe A

